

Kreuzbergstrasse 4 **OBERDÜRRBACH**

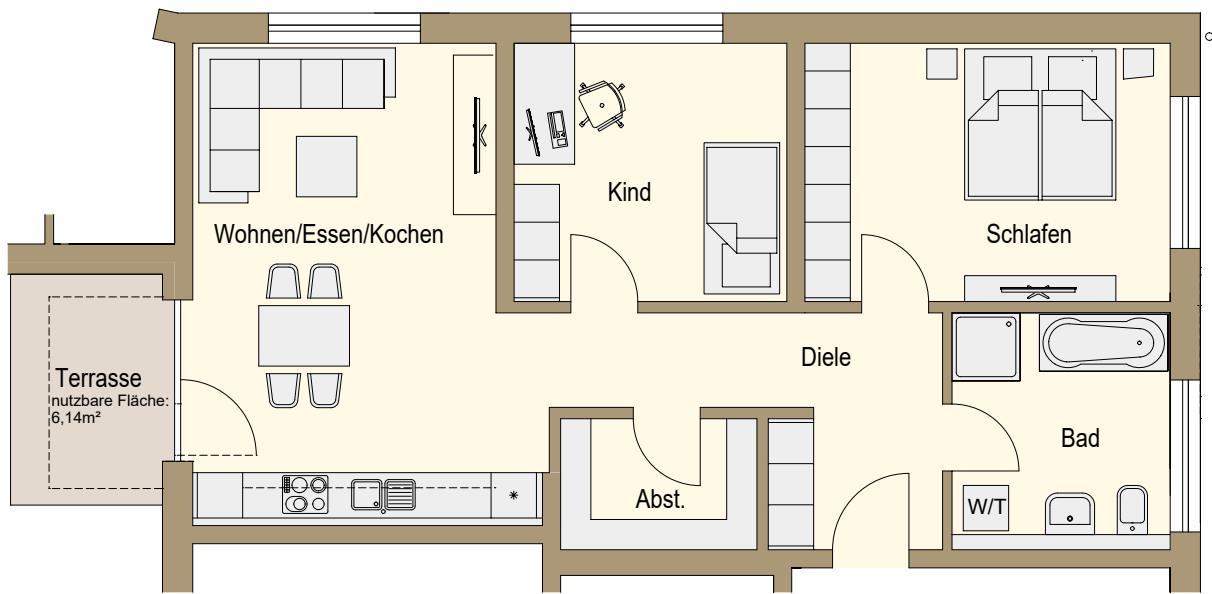
Ihr neues Zuhause



NEUBAU VON 8 EIGENTUMSWOHNUNGEN



Redelbach Bau


WHG 1

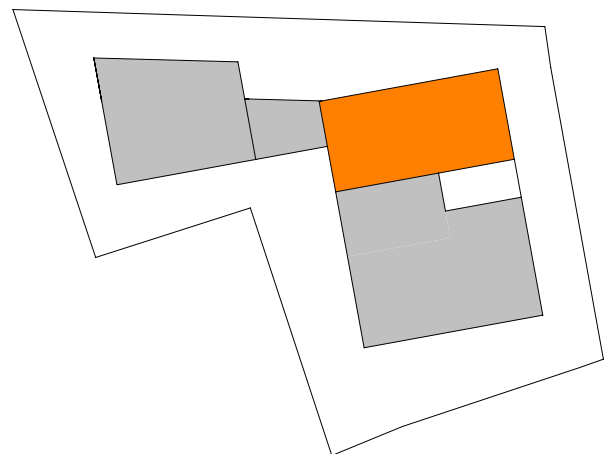
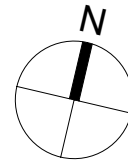
Wohnung 1

Raum	Wohnfläche
------	------------

Kochen/Essen/ Wohnen	26.90m ²
Schlafen	16.38m ²
Eingang/Diele	10.73m ²
Bad	8.89m ²
Abstellraum	4.47m ²
Kind	12.21m ²
Terrasse antl.	3.07m ²

Summe: 82.65m²

Die Grundfläche der Terrassen/Balkone ist zu 50% angerechnet



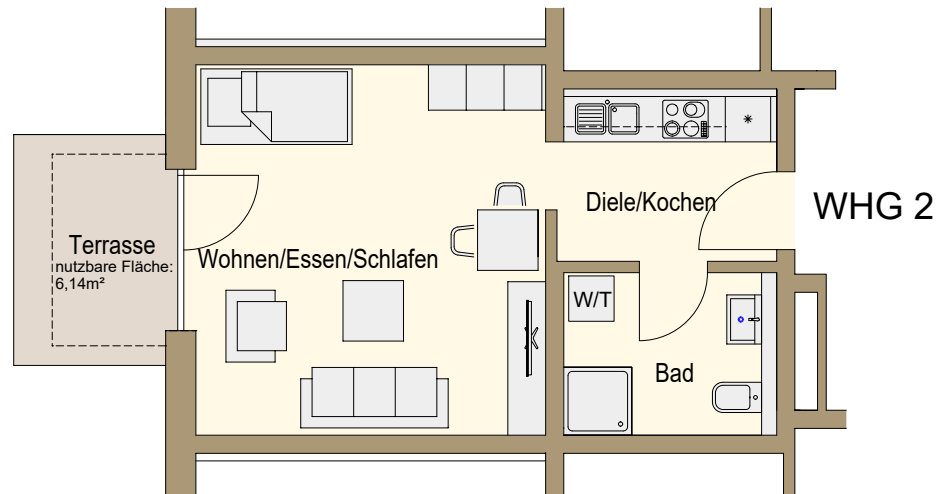
ERDGESCHOSS

Kaufpreis: 387.700 EUR

+1 offener Stellplatz: 9.500 EUR

Kreuzbergstrasse 4
OBERDÜRRBACH

Ihr neues Zuhause



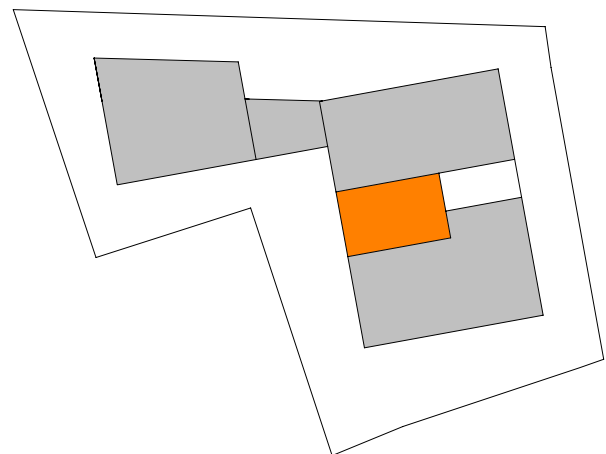
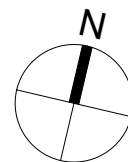
Wohnung 2

Raum	Wohnfläche
------	------------

Wohnen/Essen/ Schlafen	22.52m ²
Kochen/Diele	6.26m ²
Bad	5.93m ²
Terrasse antl.	3.07m ²

Summe: 37.78m²

Die Grundfläche der Terrassen/Balkone ist zu 50% angerechnet



ERDGESCHOSS

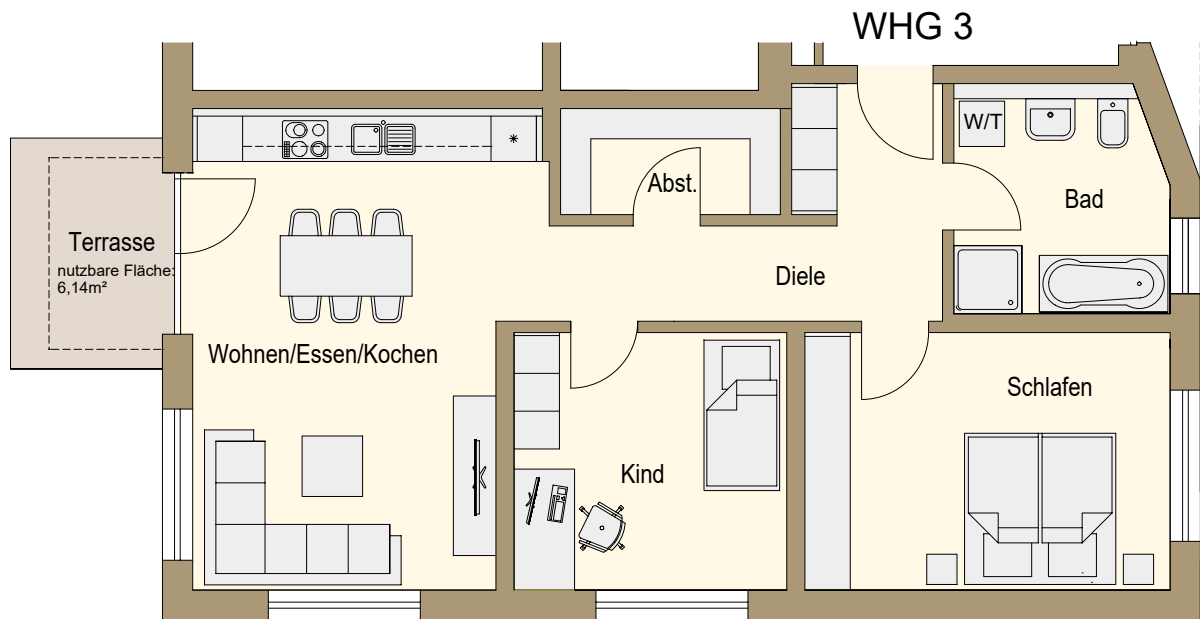
Kaufpreis: 177.200 EUR

+1 offener Stellplatz: 9.500 EUR

Kreuzbergstrasse 4

OBERDÜRRBACH

Ihr neues Zuhause

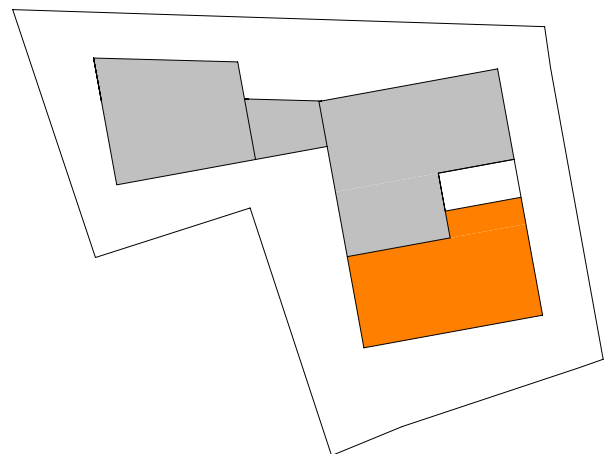
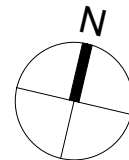


Wohnung 3

Raum	Wohnfläche
Kochen/Essen/ Wohnen	26.86m ²
Schlafen	16.33m ²
Eingang/Diele	10.20m ²
Bad	8.23m ²
Abstellraum	4.05m ²
Kind	12.18m ²
Terrasse antl.	3.07m ²

Summe: 80.92m²

Die Grundfläche der Terrassen/Balkone ist zu 50% angerechnet



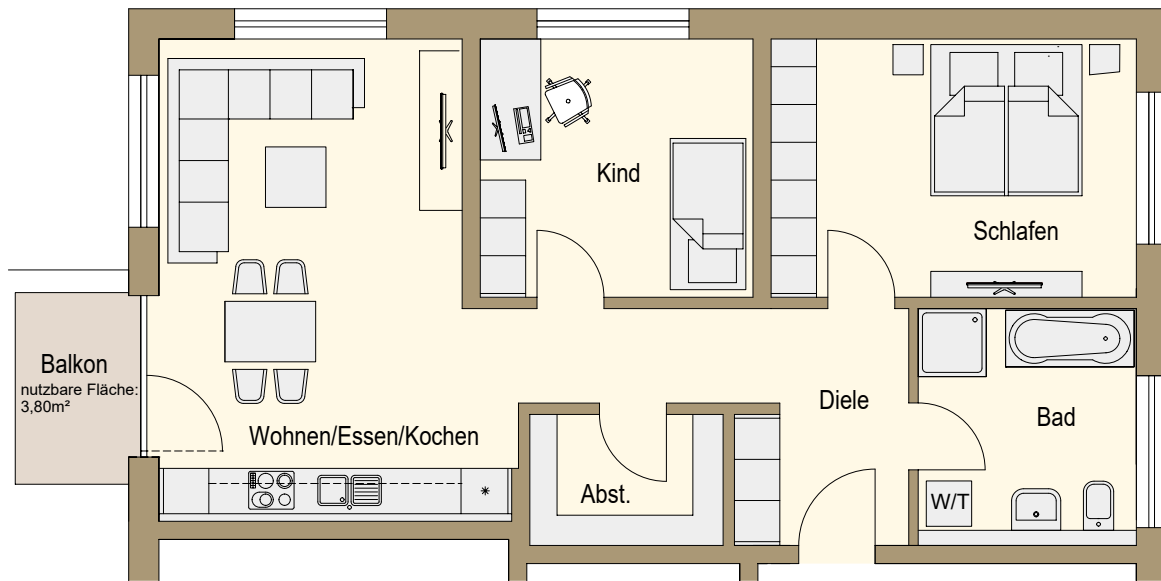
ERDGESCHOSS

Kaufpreis: 379.500 EUR

+1 offener Stellplatz: 9.500 EUR

Kreuzbergstrasse 4
OBERDÜRRBACH

Ihr neues Zuhause

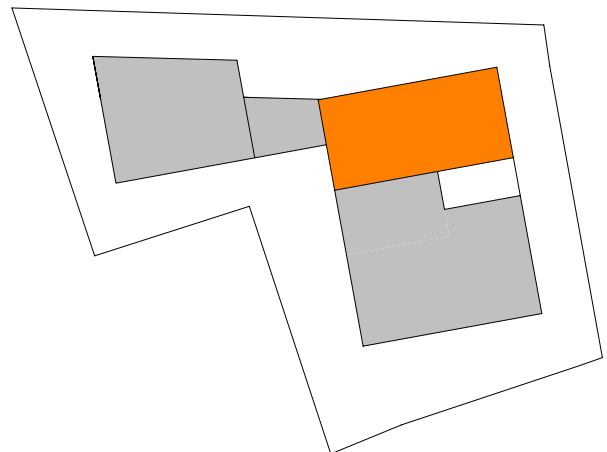
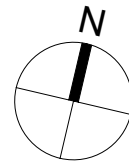

WHG 4

Wohnung 4

Raum	Wohnfläche
------	------------

Kochen/Essen/	
Wohnen	27.01m ²
Schlafen	16.38m ²
Eingang/Diele	10.68m ²
Bad	8.89m ²
Abstellraum	4.40m ²
Kind	12.21m ²
Balkon antl.	1.90m ²
Summe:	81.47m²

Die Grundfläche der Terrassen/Balkone ist zu 50% angerechnet



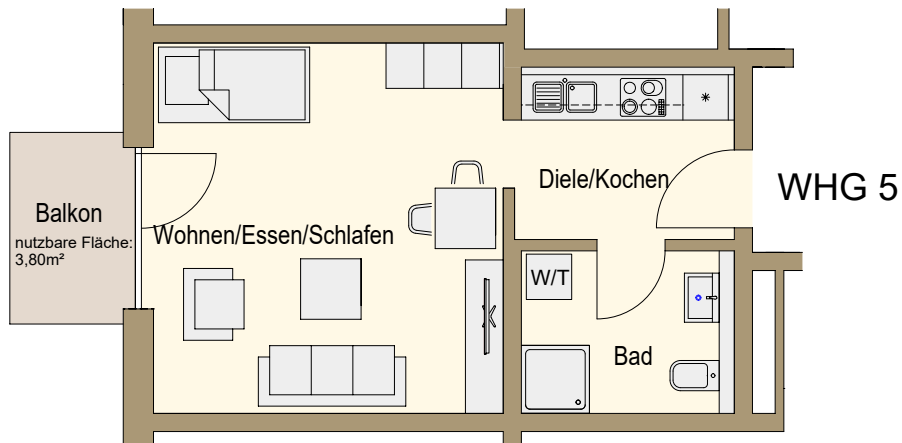
OBERGESCHOSS

Kaufpreis: 382.200 EUR

+1 offener Stellplatz: 9.500 EUR

Kreuzbergstrasse 4
OBERDÜRRBACH

Hier neues zuhause

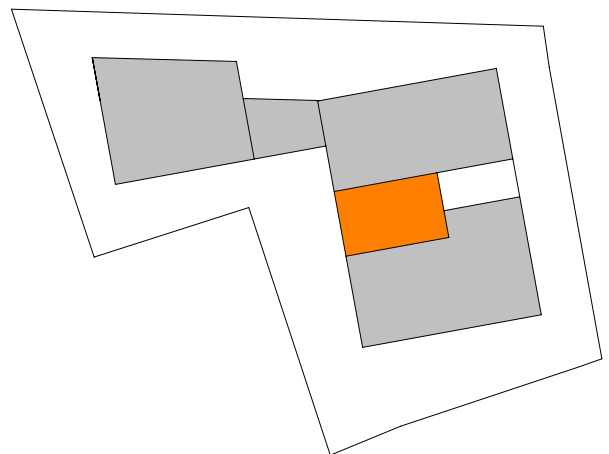
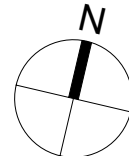


Wohnung 5	
Raum	Wohnfläche

Wohnen/Essen/ Schlafen	22.52m ²
Kochen/Diele	6.26m ²
Bad	5.93m ²
Balkon antl.	1.90m ²

Summe: 36.61m²

Die Grundfläche der Terrassen/Balkone ist zu 50% angerechnet



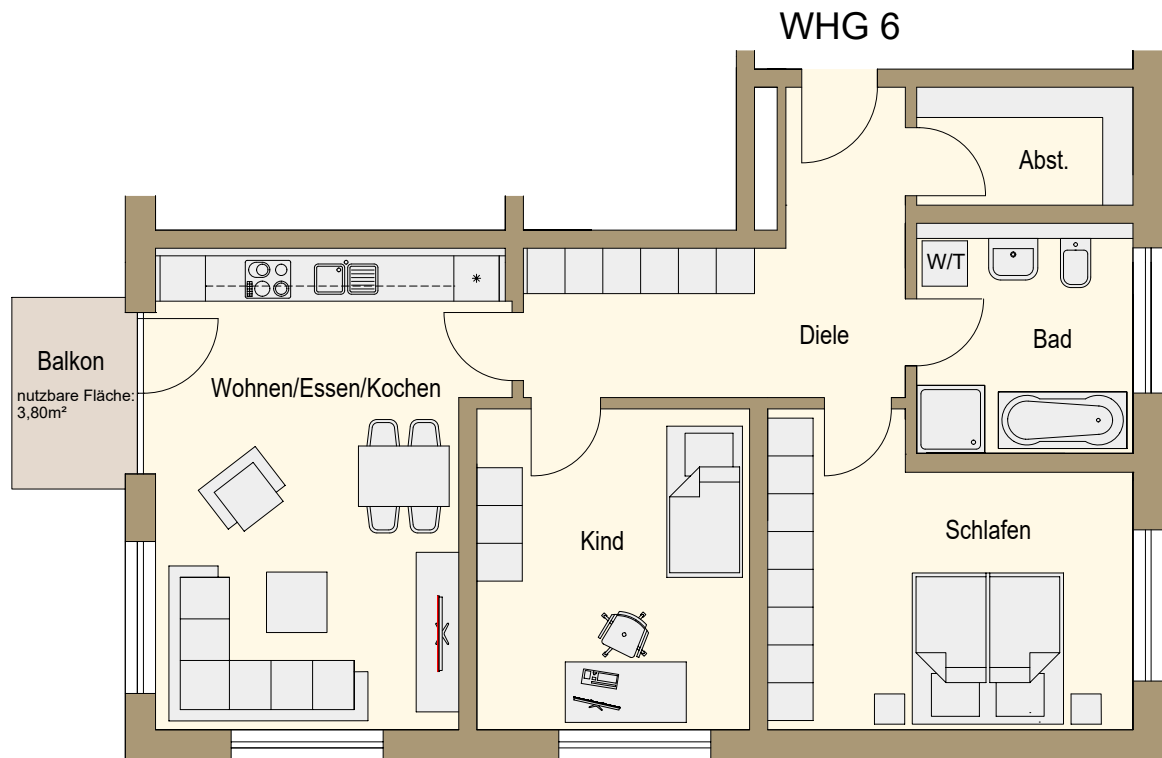
OBERGESCHOSS

Kaufpreis: 171.700 EUR

+1 offener Stellplatz: 9.500 EUR

Kreuzbergstrasse 4
OBERDÜRRBACH

Ihr neues Zuhause

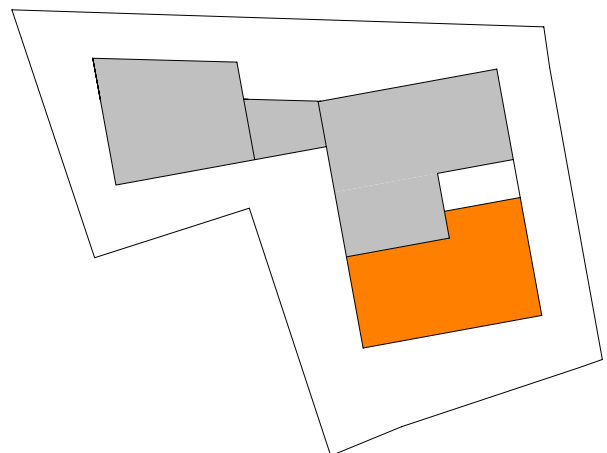
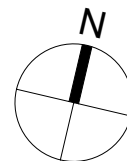


Wohnung 6	
Raum	Wohnfläche

Kochen/Essen/ Wohnen	26.26m ²
Schlafen	17.85m ²
Eingang/Diele	13.27m ²
Bad	8.56m ²
Abstellraum	4.39m ²
Kind	15.18m ²
Balkon antl.	1.90m ²

Summe: 87.41m²

Die Grundfläche der Terrassen/Balkone ist zu 50% angerechnet



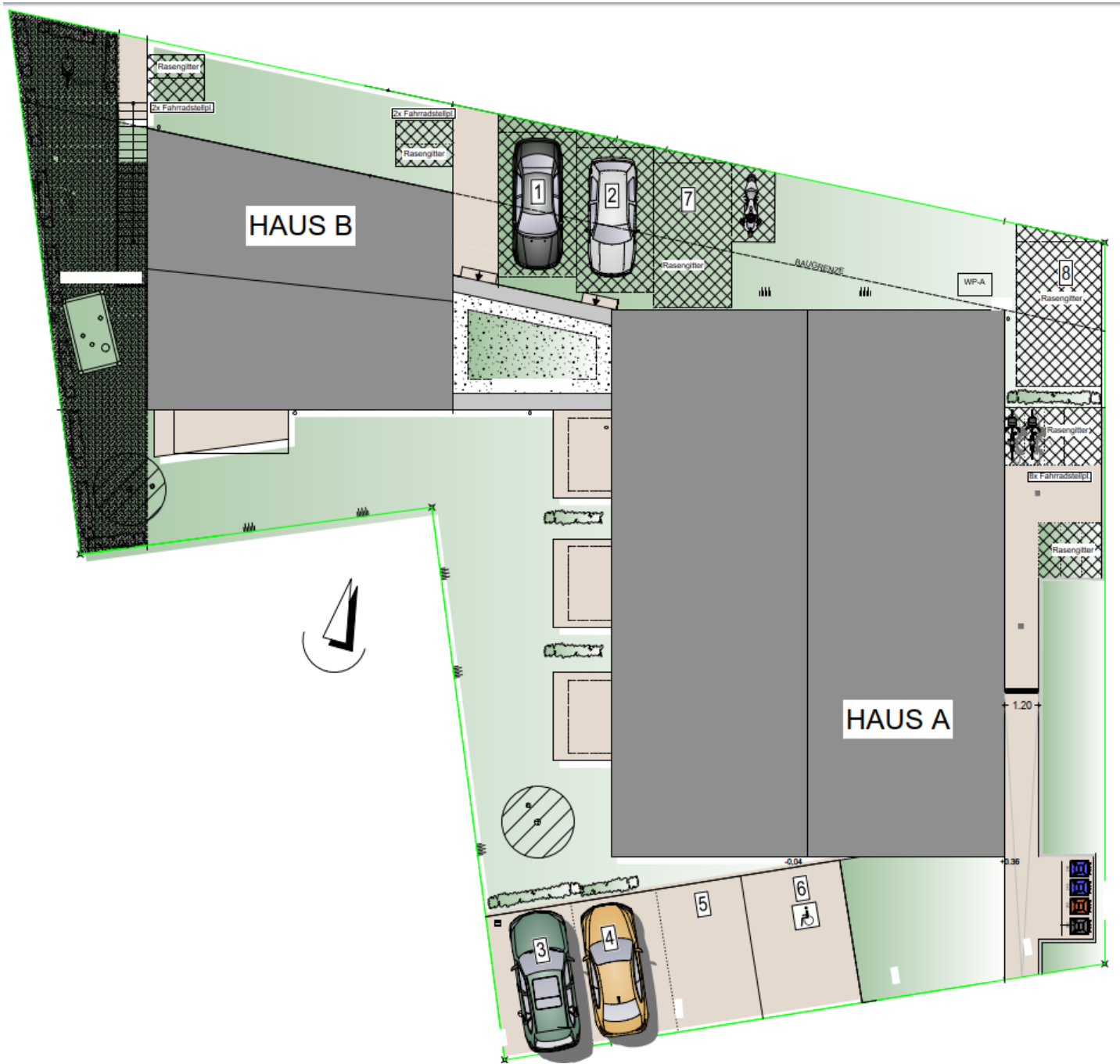
OBERGESCHOSS

Kaufpreis: 410.000 EUR

+1 offener Stellplatz: 9.500 EUR

Kreuzbergstrasse 4
OBERDÜRRBACH

Ihr neues Zuhause



Kreuzbergstrasse 4
OBERDÜRRBACH

Ihr neues Zuhause



Kreuzbergstrasse 4
OBERDÜRRBACH

Ihr neues zuhause



Kreuzbergstrasse 4
OBERDÜRRBACH

Ihr neues zuhause